



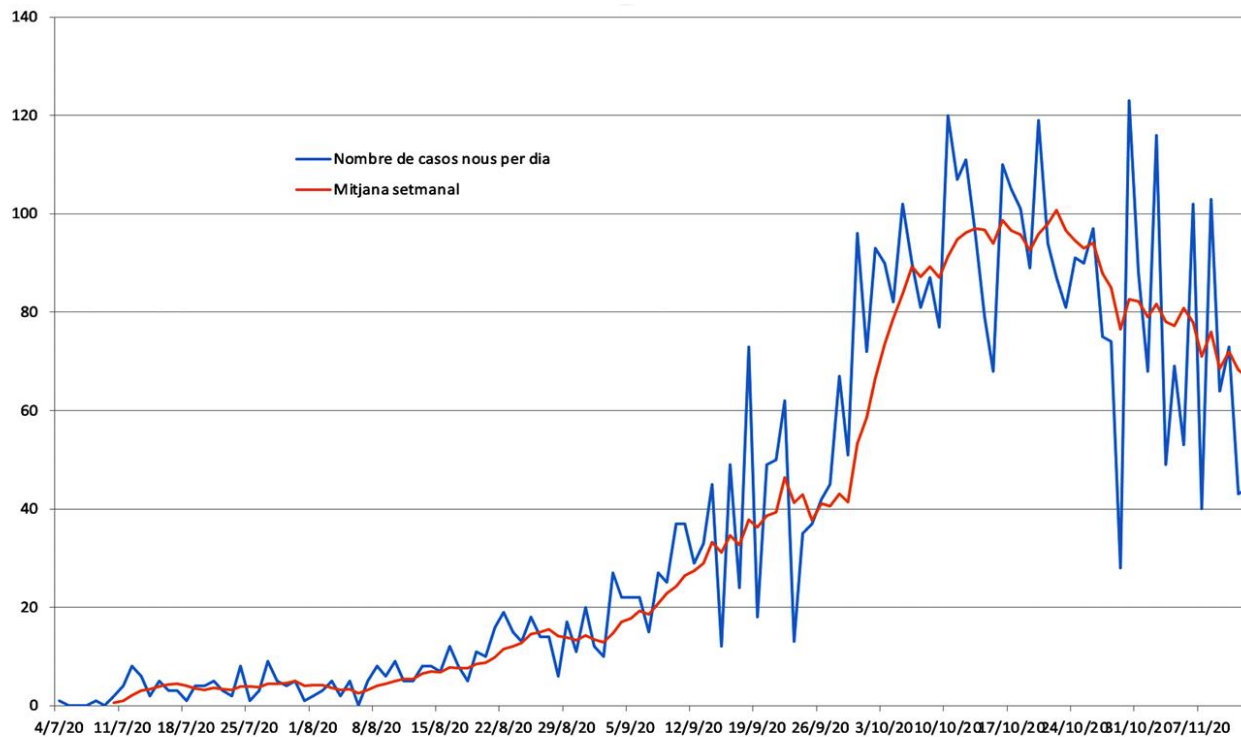
Noves mesures excepcionals per la situació causada pel coronavirus SARS-CoV-2

Andorra la Vella, 20 de novembre del 2020

Context epidemiològic actual

- La incidència de la pandèmia al país disminueix lentament:
 - **La taxa de reproducció (RO)** se situa en **0,87**.
 - El **percentatge de positivitat** de la darrera setmana disminueix fins al **8,3%**.
- Tenint en compte la situació epidemiològica i la pressió sobre el sistema sanitari, el Comitè Tècnic recomana **mantenir les mesures amb algun alleugeriment** puntual.
- Cal respectar el compliment de **les mesures** dictades per les autoritats sanitàries
 - ús de la **mascareta**
 - ús de gel hidroalcohòlic o **rentat** freqüent de mans amb sabó.
 - **distància** de seguretat d'1,5 metres
 - **ventilació** dels espais interiors

Context epidemiològic actual



Alleugeriment de les mesures de caràcter temporal en bars i cafeteries

- **Nova mesura**
 - El **nombre màxim** de persones per taula és de **2 en espais interiors**, i de **4 en espais exteriors**, excepte per als nuclis convivents superiors.
- **Pròrroga de les mesures ja decretades**
 - Els establiments **podran donar servei a taula entre les 07.00h i les 12.00h** tant a l'interior com a l'exterior.
 - Els establiments que també estan autoritzats a servir dinars **hauran de fer una pausa de 12:00h a 13:00h per higienitzar i ventilar.**
 - **Els clients** hauran de dur la mascareta **fins al moment de consumir.**
 - Els establiments hauran de **dur un registre** dels seus clients.
 - **Separació de taules** obligatòria seguint les distàncies estipulades.
 - **Fora d'aquest horari** es podrà donar servei **per emportar.**

Alleugeriment de les mesures de caràcter temporal en restaurants

- **Noves mesures**
 - El **nombre màxim de persones** que es poden agrupar per taula és de **4**, tant a l'interior com a l'exterior, llevat que el nucli convivent sigui superior.
 - Els clients hauran de dur la mascareta fins al moment de consumir.
- **Pròrroga de les mesures ja decretades**
 - Les taules han d'estar separades obligatòriament per una distància mínima d'1,5 metres.
 - Els establiments podran donar **servei a taula** entre les **12.00h i les 16.00h** i de **19:00h a 24:00h** i, **fora d'aquest horari, servei per emportar**.
 - Els establiments hauran de dur un **registre dels seus clients**.

Alleugeriment de les mesures de caràcter temporal en reunions de familiars i/o amics

- **Nova mesura**

- **El nombre màxim de persones que poden reunir-se és de 4, llevat que el nucli convivent sigui superior.**

Pròrroga de les mesures de caràcter temporal en els llocs de feina

- **Nova mesura**

- Les reunions de treball presencials no poden superar les 4 persones.

- **Pròrroga de les mesures ja decretades**

- Es prescriu el teletreball sempre que la tipologia de l'activitat no requereixi la presència física del treballador o empresari al lloc de treball o en qualsevol altre lloc on hagi de desenvolupar la seva activitat laboral o professional.
- Per poder realitzar un tràmit a l'Administració General s'ha de demanar cita prèvia a www.tramits.ad



Govern d'Andorra

Gràcies per la vostra atenció